



Ospedale
di Cremona

Sistema Socio Sanitario



Regione
Lombardia

ASST Cremona

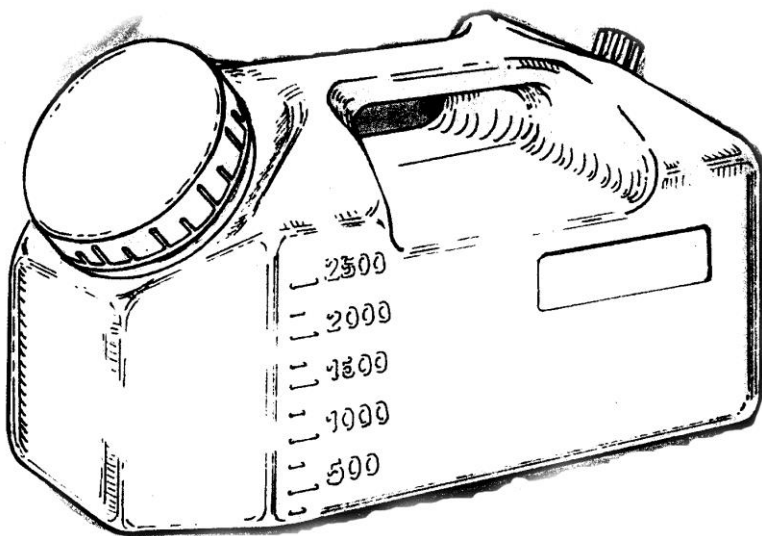
URINES DES 24 HEURES

RECUEIL DES URINES

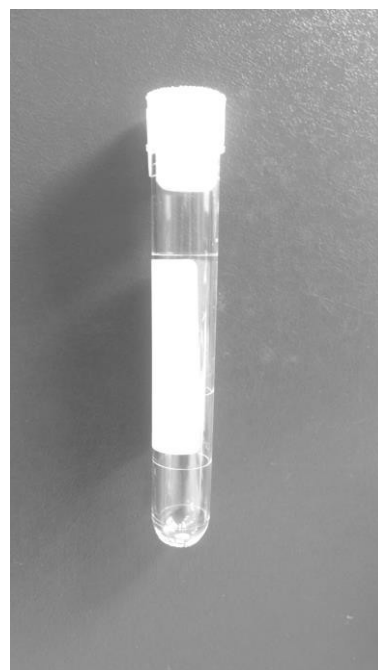
1. Jeter les premières urines du matin (elles ne doivent pas être incluses dans le recueil).
2. Commencer ensuite à recueillir les urines sur 24 heures, y compris celles du matin suivant, dans un grand récipient gradué en plastique (**réceptient 1**) disponible en pharmacie.
3. Vérifier la quantité totale d'urines recueillies.
4. Indiquer la quantité totale d'urines recueillies sur l'étiquette d'un petit récipient (**réceptient 2**) disponible gratuitement auprès du centre de prélèvements choisi ou en pharmacie.
5. Verser une partie des urines du grand récipient (**réceptient 1**) dans le récipient plus petit (**réceptient 2**) en le remplissant à moitié.
6. Bien refermer le petit récipient (**réceptient 2**) et le remettre au centre de prélèvements choisi, pendant les heures d'ouverture.

LE CENTRE DE PRÉLÈVEMENT N'ACCEPTE PAS LES GRANDS RÉCIPIENTS

MAIS UNIQUEMENT LES PETITS RÉCIPIENTS



Réceptient 1



Réceptient 2